



ADAM PRVNÍ spol. s r.o.  
Jindřišská 746  
53002 Pardubice

naše značka  
5001831312

vyřizuje  
Miroslav Karovič

datum  
22.11.2018

Věc:

**Odběrné plynové zařízení pro objekt Rubešova čp. 531, Skuteč - rekonstrukce OPZ.**

Obec: Skuteč

Ulice: Rubešova 531

K.ú. - p.č.: Skuteč

Stavebník: Pardubický kraj, Komenského náměstí 125, 532 11 Pardubice I

Účel stanoviska: Odsouhlasení projektové dokumentace plynárenského zařízení

GasNet, s.r.o., jako provozovatel distribuční soustavy (PDS) a technické infrastruktury, zastoupený GridServices, s.r.o., vydává toto stanovisko:

K předložené projektové dokumentaci na odběrné plynové zařízení (dále jen "OPZ") vydáváme souhlasné stanovisko pouze z hlediska umístění hlavního uzávěru plynu (dále jen "HUP"), fakturačního plynoměru, hodinového množství odebraného plynu a počtu spotřebičů.

Umístění HUP: hranice objektu - nika  
Plynoměr, typ a rozteč: G 4, rozteč 250 mm  
Regulátor tlaku plynu: ano  
Přetlak při měření: 2 kPa

Stávající měření membránovým plynoměrem G16, DN 40 rozteč 280mm na tlaku měření 2 kPa NEVYHOVUJE požadované změně  $Q_{max} = 5,3 \text{ Nm}^3/\text{hod}$  a  $Q_{min} = 1,1 \text{ Nm}^3/\text{hod}$ .

Před uvedením nových spotřebičů do provozu požadujeme provést vlastním nákladem odběratele rekonstrukci měření pro instalaci membránového plynoměru G4, DN 25, o stavebním rozměru 250mm na přetlaku 2kPa.

Umístění plynoměru bude odpovídat technickým pravidlům TPG 934 01.

V dostatečném časovém předstihu před zahájením rekonstrukce měření je odběratel povinen kontaktovat svého dodavatele plynu (obchodníka s plynem) s požadavkem na demontáž a odpojení stávající měřicí techniky.

K plynoměru bude zajištěn nepřetržitý přístup.

Požadujeme osadit uzávěr před i za plynoměrem.

Řešení objektu HUP musí být realizováno v souladu s technickým požadavkem provozovatele distribuční soustavy (Zásady pro projektování, výstavbu, rekonstrukce a opravy místních sítí). Tento předpis je k dispozici na <http://www.gasnet.cz/cs/technicke-dokumenty>.

Smlouva o připojení číslo: 320090134424

Toto stanovisko platí pouze pro území a stavební objekty vyznačené v předložené dokumentaci a to 24 měsíců ode dne jeho vydání.

V případě dotčení pozemku v majetku společnosti GasNet, s.r.o. je třeba dále projednat smluvní vztah k tomuto pozemku. Kontakt na projednání naleznete na adrese [www.gasnet.cz/cs/kontaktni-system/](http://www.gasnet.cz/cs/kontaktni-system/), činnost "Smluvní vztahy - pozemky a budovy plynárenských zařízení", případně na NONSTOP zákaznické lince 800 11 33 55.

GridServices, s.r.o.

Plynárenská 499/1

Zábrdovice

602 00 Brno

T +420532221111

F +420545578571

E [info@gridservices.cz](mailto:info@gridservices.cz)

I [www.gridservices.cz](http://www.gridservices.cz)

IČ: 27935311

DIČ: CZ27935311

Zapsán do obchodního rejstříku:

Krajský soud v Brně

oddíl C, vložka 57165

26.07.2007

Bankovní spojení:

Československá obchodní banka,

a.s.

Číslo účtu: 17837923

Kód banky: 0300

Za správnost a úplnost dokumentace předložené s žádostí včetně jejího souladu s platnými předpisy plně zodpovídá její zpracovatel. Stanovisko nenahrazuje případná další stanoviska k jiným částem stavby.

V případě další korespondence nebo jednání (např. změna stavby) uvádějte naši značku - 5001831312 a datum tohoto stanoviska. Kontakty jsou k dispozici na [www.gridservices.cz](http://www.gridservices.cz) nebo NONSTOP zákaznická linka 800 11 33 55.



GasNet, s.r.o.  
zastoupená společností GridServices, s.r.o., IČ 279 35 311  
Miroslav Karovič  
Technik přípoj.a rozv. PZ-Čechy východ1  
Odd. přípoj. a rozvoj PZ-Čechy východ 1  
+420724134589  
[miroslav.karovic@innogy.com](mailto:miroslav.karovic@innogy.com)

Přílohy: Ověřená příloha žadatele, Ověřená příloha žadatele

LEGENDA MÍSTNOSTÍ - PŮDORYS 1NP						
Č.M.	NÁZEV MÍSTNOSTI	PLOCHA S.V.		PDLAHA	STĚNY	STROP
		[m²]	[mm]			
ZŠ Sateč						
101	závěř	13,35	-	P02	železní rošt	-
102	vestibul hala	10,80		P02	polyuretanová podlaha	
103	šatna	10,84		P02	polyuretanová podlaha	
104	sklad pomůcek	6,67		P03	epoxid	
105	schodiště	14,38		x0c	plavoucí podlaha	
106	technická místnost	6,43		P03	epoxid	
107	úklid	1,01		P03	epoxid	
108	chodba	2,97		P03	keramická podlaha	
109	domní místnost	4,43		P01	keramická podlaha	
110	imobil. WC +sprcha	4,55		P01	keramická podlaha	
111	úklid	21,18		P03	epoxid	
112	keramika	10,95		P03	epoxid	
113	sklad	32,54		P04	plavoucí podlaha	
114	zájemí pro ŠIP a ŠPC	4,38		P04	plavoucí podlaha	
115	zájemí pro poračadské pracovníky	13,57		P04	plavoucí podlaha	
116	Feřilaia	28,48		P04	plavoucí podlaha	
117	rehabilitační místnost	29,93		P05	koberec	
118	chodba	29,46		P02	polyuretanová podlaha	
119	WC přestřín -ženy	1,14		P01	keramická podlaha	
120	WC ženy	2,55		P01	keramická podlaha	
121	WC přestřín -muži	3,35		P01	keramická podlaha	
122	WC muži	1,24		P01	keramická podlaha	
123	pisárna	1,56		P01	keramická podlaha	
124	letní úklid	27,17				
125	výřah	1,54				
	spole	71,48				

Profese PL - rozvod plynu

Legenda potrubí:


- STAVAJÍCÍ STL PŘÍPOJKA PLYNU
- VNITŘNÍ ROZVOD PLYNU (O-)

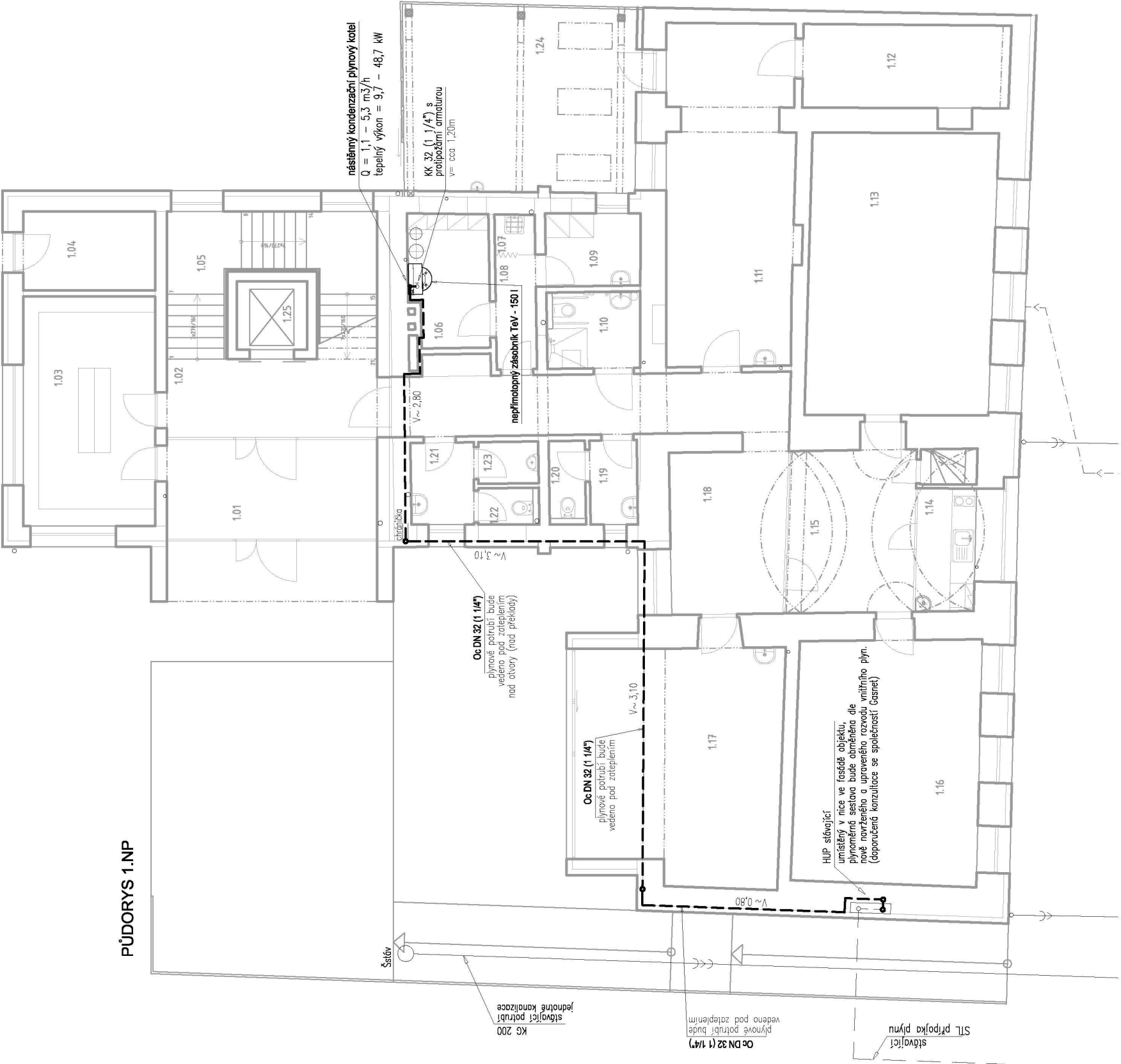
Upozornění:

PŘÍVOD PLYNU DO OBJEKTU JE ZAJIŠTĚN ZE STAVAJÍCÍ STL PŘÍPOJKY PLYNU, VIZ SITUACE. PŘÍPOJKA JE UKONČENA V NÍCE NA PASÁŽĚ VE SKŘÍNI HUP, KDE JE OSAZENÁ PLYNOMĚRNÁ SESTAVA A UZÁVÍRAČÍ KOHOUBY. VNITŘNÍ ROZVOD PLYNU BUDE PROVEDEN Z OCELOVÝCH TRUBEK ZAVITOVÝCH BEZESÝCH MATERIÁLU 11353. PLYNOVÉ POTRUBÍ BUDE SPOJOVÁNO VÝHRADNĚ SVÁROVÁNÍM S VÝJIMKOU ZAVITOVÝCH ARMATUR. UZÁVÍRAČÍ ARMATURY JSOU NAVRŽENY JAKO PLINOPRŮCHODNĚ KULOVÉ KOHOUBY PŘÍSLUŠNÉ DIMENZE. UMÍSTĚNĚ PŘED SPOTŘEBÍČEM. KOHOUBY BUDOU UMÍSTĚNY V TAKOVÉ VÝŠCE, ABY BLY V SOULADU S MONTÁŽNÍM PŘEDPÍSEM NAVRŽENÝCH PLYNOVÝCH SPOTŘEBÍČŮ. V MÍSTĚ PROSTUPU PLYNOVÉHO POTRUBÍ STĚNOU OBJEKTU MUSÍ BÝT POTRUBÍ VEDENO V OCELOVÉ OCHRÁNĚ. VNITŘNÍ PLYNOVOD MUSÍ BÝT CHRÁNĚN PROTI KORÓZI VHDNÝM ZPŮSOBEM (např. VYBĚREM VHODNÉHO MATERIÁLU NEBO NÁTĚREM, PŘÍP. IZOLACÍ). PŘI REALIZACI JE NUTNO DBAT NA DODRŽENÍ PODMÍNEK SOUBEŽNÉHO VEDENÍ A KŘÍŽENÍ ROZVODŮ JEDNOTLIVÝCH PROFESÍ! VEZDALENOST POVRCHU VNITŘNÍHO PLYNOVODU OD OSTATNÍCH VEDENÍ A INSTALACÍ MUSÍ BÝT MÍN. 2 cm. VEDENÍ PLYNOVÉHO POTRUBÍ NUTNO ZKOORDINOVAT S OSTATNÍMI PROFESEMI!

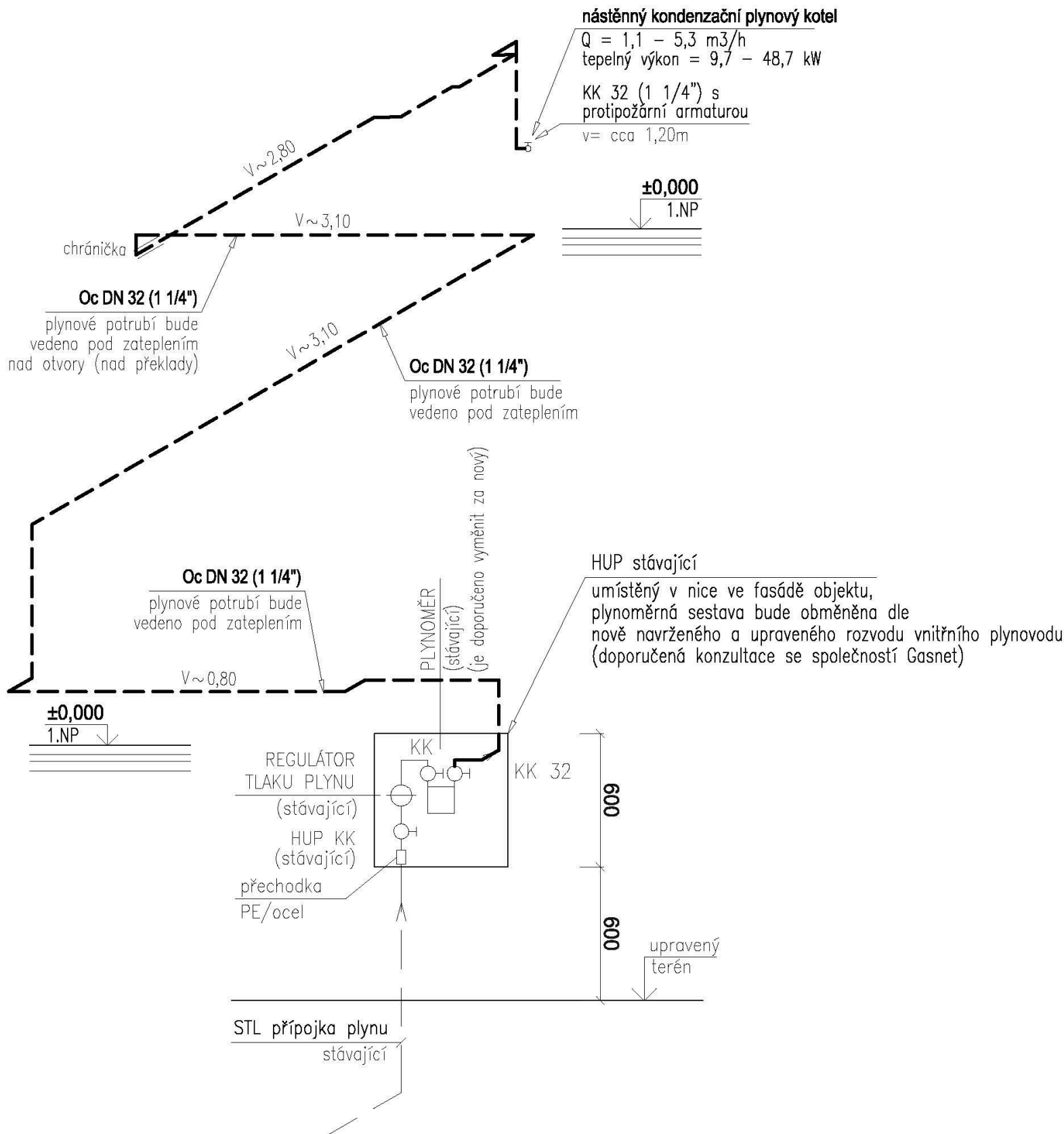
Vnitřní rozvod plynu je kdotován k ±0.000 v objektu, příp. k čistě podlaže daného podlaží!



Generální projektant:	 <b>ADAM PRVNÍ s.r.o.</b> architektonický atelier Jindřichská 746, 530 02 Pardubice, tel./fax: 466 655 149, tel.: 466 655 159, www.adam1.cz, info@adam1.cz	Investor:	Pardubický kraj Komenského náměstí 125 532 11 Pardubice
Název akce:	<b>SPECIÁLNÍ ZÁKLADNÍ ŠKOLA A PRAKTICKÁ ŠKOLA</b>	Stupeň projektu:	dokumentace pro vydání společného povolení (DUR + DSP)
Místo stavby:	K.Ú. SKUTEČ	Číslo zakázky:	142018-DUR+DSP
Část:	D.1 DOKUMENTACE STAVEBNÍHO OBJEKTU D.1.4 TECHNIKA PROSTŘEDÍ STAVEB D1.4.1b ROZVOD PLYNU	Zodpovědný projektant:	Ing. Marek Mojžíšek
Název dokumentu:	PŮDORYS 1.NP - rozvod plynu	HIP:	Akad.arch. M. Chaloupka, Ing. arch. Marek Adámek
		Vypracoval:	Ing. Šárka Břířáková
		Datum:	10/2018
		Měřítko:	M 1:100
		Část:	<b>D1.4.1b</b>
		Formát:	<b>2x A4</b>
			<b>2.01</b>



AXONOMETRIE PLYNU



Generální projektant:		Investor:	
<div><div><div></div></div><div><div>ADAM PRVNÍ s.r.o.</div><div>architektonický ateliér</div><div>Jindřišská 746, 530 02 Pardubice,</div><div>tel./fax: 466 655 149, tel.: 466 655 159,</div><div>www.adam1.cz, info@adam1.cz</div></div></div>		Pardubický kraj Komenského náměstí 125 532 11 Pardubice	
Název akce:	SPECIÁLNÍ ZÁKLADNÍ ŠKOLA A PRAKTICKÁ ŠKOLA	Stupeň projektu:	dokumentace pro vydání společného povolení (DUR + DSP)
Místo stavby:	K.Ú. SKUTEČ	Číslo zakázky:	142018-DUR+DSP
Část:	D.1 DOKUMENTACE STAVEBNÍHO OBJEKTU D.1.4 TECHNIKA PROSTŘEDÍ STAVEB D1.4.1b ROZVOD PLYNU	Zodpovědný projektant: Ing. Marek Mojžíšek	
		HIP: Akad.arch. M. Chaloupka, Ing. arch. Marek Adámek	
		Vypracoval: Ing. Šárka Brňáková	č.přílohy:
Název dokumentu:	AXONOMETRIE plynu	Datum: 10/2018	Měřítko: M 1:100
		Část: D1.4.1b	Formát: 1x A4
		2.02	